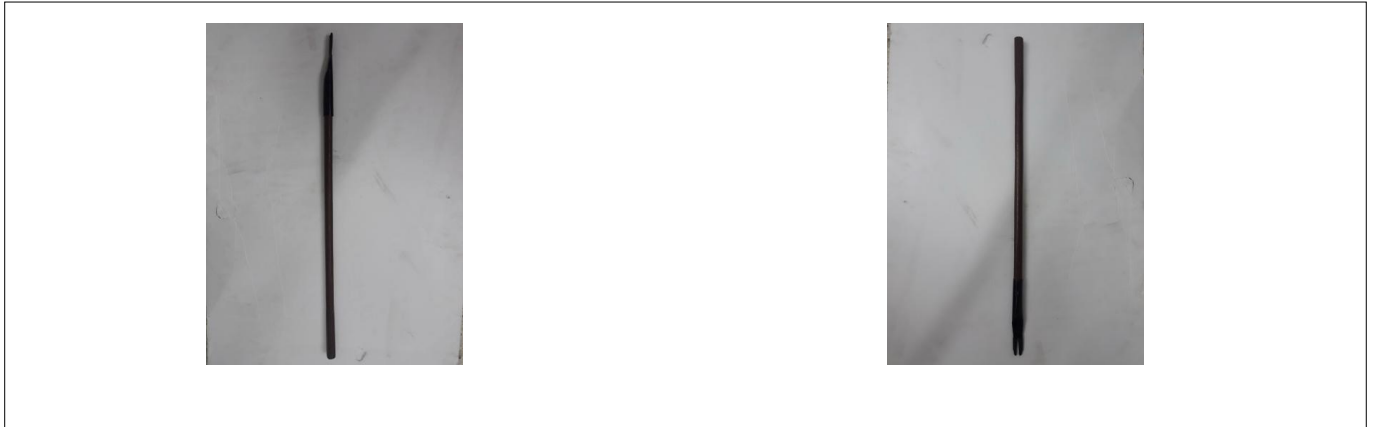




โครงการสิ่งประดิษฐ์คนรุ่นใหม่

กลุ่มวิจัยและพัฒนานวัตกรรมอาชีวศึกษา ร่วมกับ คณะกรรมการจัดการนวัตกรรมการอาชีวศึกษา

ไม้ดำนานา



หน่วยงาน วิทยาลัยเทคนิคน้ำพอง
ประเภท สิ่งประดิษฐ์ด้านเทคโนโลยีการเกษตร

บทคัดย่อ :	การวิจัยครั้งนี้มีวัตถุประสงค์ 1) เพื่อสร้างไม้ดำนานา 2) เพื่อหาประสิทธิภาพในการใช้งานไม้ดำนานา กลุ่มตัวอย่างการวิจัยครั้งนี้คือ ผู้เชี่ยวชาญด้านเกษตร ครู ผู้ปกครอง นักเรียนนักศึกษาแผนกวิชาช่างยนต์ เครื่องมือที่ใช้ในการศึกษาเป็นแบบสอบถามแบบมาตราส่วนค่า 5 ระดับ การวิเคราะห์ข้อมูลใช้โปรแกรมคอมพิวเตอร์สำเร็จรูป โดยหาค่าร้อยละ ค่าเฉลี่ย และส่วนเบี่ยงเบนมาตรฐาน ผลการวิจัย พบว่า 1) สร้างไม้ดำนานา จำนวน 1 ด้าม โดยนำเหล็กแบนปลายด้านหนึ่งทำเป็นง่ามไว้เสียบต้นกล้าขณะปักดำ ส่วนปลายอีกด้านเชื่อมติดกับท่อเหล็กกลมเพื่อเสียบด้ามไม้ 2) ประสิทธิภาพการใช้งาน ผู้ตอบแบบสอบถามมีระดับความคิดเห็นในด้านโครงสร้างและการออกแบบ และด้านการใช้งาน อยู่ในระดับมาก ($x = 3.95$, S.D. = 0.49)
ประโยชน์และคุณลักษณะ :	ใช้เป็นเครื่องมือช่วยผ่อนแรงในการดำนา โดยมีคุณลักษณะเด่น ๆ หลายประการ เช่น 1. เป็นเครื่องมือที่อำนวยความสะดวกในการดำนา และเกิดความปลอดภัยต่อผู้ใช้งาน 2. เป็นเครื่องมือที่สามารถเพิ่มประสิทธิภาพในการทำงานได้มากขึ้น เมื่อเปรียบเทียบกับการดำนาวิธีเดิม 3. วิธีการใช้งานง่ายสะดวกและเกิดความรวดเร็วในการดำนา 4. ไม่ใช้กับไฟฟ้าและน้ำมันเชื้อเพลิง 5. สามารถนำไปประยุกต์ใช้ในงานอาชีพอื่นได้

อาจารย์ที่ปรึกษา

ชื่อ - นามสกุล	แผนก / ฝ่าย
1. นาย อัมรินทร์ แสงเหลา	อุตสาหกรรม

นักเรียน

ชื่อ - นามสกุล	ระดับหลักสูตร
1. นาย กิตติภูมิ สีธรรม	ปวส.
2. นาย พิสิฐ หอมพรมมา	ปวส.
3. นาย ชัยกร คำมณีจันทร์	ปวส.