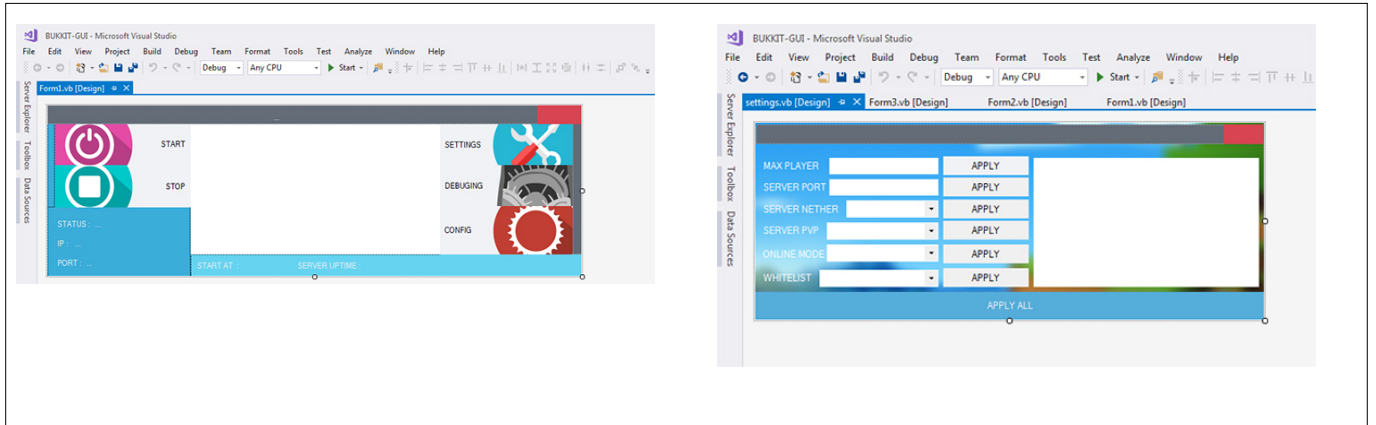




โครงการสิ่งประดิษฐ์คนรุ่นใหม่

กลุ่มวิจัยและพัฒนานวัตกรรมอาชีวศึกษา ร่วมกับ คณะกรรมการจัดการนวัตกรรมการอาชีวศึกษา

โปรแกรมจัดการระบบแม่ข่ายเกม MINECRAFT



หน่วยงาน วิทยาลัยเทคนิคลำปาง

ประเภท สิ่งประดิษฐ์ด้านนวัตกรรมซอฟต์แวร์และสมองกลฝังตัว

| | |
|-------------------------|--|
| บทคัดย่อ : | การจัดการระบบแม่ข่ายเกม Minecraft สามารถทำได้ยากซึ่งมีการใช้คำสั่งที่มันซับซ้อน และเข้าใจยาก ผู้จัดทำจึงได้สร้าง โปรแกรมจัดการระบบแม่ข่ายเกมขึ้นมาควบคุมระบบต่างๆในเกม เช่น หน้าต่าง GUI ปุ่มกด ซึ่งควบคุมและเข้าใจได้ง่าย เหมาะสำหรับการใช้งาน |
| คุณลักษณะ และประโยชน์ : | <ul style="list-style-type: none"> - สร้างและออกแบบโปรแกรมจัดการระบบแม่ข่ายเกม Minecraft - ทดสอบการทำงานของโปรแกรมจัดการระบบแม่ข่ายเกม Minecraft - ทำให้ผู้ใช้งานใหม่ ๆ ที่ไม่มีความรู้เฉพาะทางสามารถเข้าถึงได้ง่าย - ผู้ใช้งานสามารถเข้าใช้งานได้สะดวกและรวดเร็วขึ้น - สามารถจำลองการทำงานของเกม เพื่อให้สามารถเล่นได้หลายคน |

อาจารย์ที่ปรึกษา

| ชื่อ - นามสกุล | แผนก / ฝ่าย |
|---------------------------------|--------------------------------|
| 1. นาย พรศักดิ์ การดี | เทคโนโลยีสารสนเทศและการสื่อสาร |
| 2. นาย ณ์รัฐภูมิ บริบูรณ์ | เทคโนโลยีสารสนเทศและการสื่อสาร |
| 3. นางสาว ชมภูณูช ประสิทธิ์ชาติ | เทคโนโลยีสารสนเทศและการสื่อสาร |
| 4. นาง รัตนา ซามาตย์ | เทคโนโลยีสารสนเทศและการสื่อสาร |
| 5. นาง สนธยา ชูบาล | เทคโนโลยีสารสนเทศและการสื่อสาร |

นักเรียน

| ชื่อ - นามสกุล | ระดับหลักสูตร |
|--------------------------|---------------|
| 1. นาย ธนรัช อัครัตนการ | ปวส. |
| 2. นาย ภคพงษ์ หอระดี | ปวส. |
| 3. นาย วสินทร สุขสี | ปวส. |
| 4. นาย นพดล ศิริทะ | ปวส. |
| 5. นาย ณ์รัฐภูมิ กองเพ็ง | ปวส. |