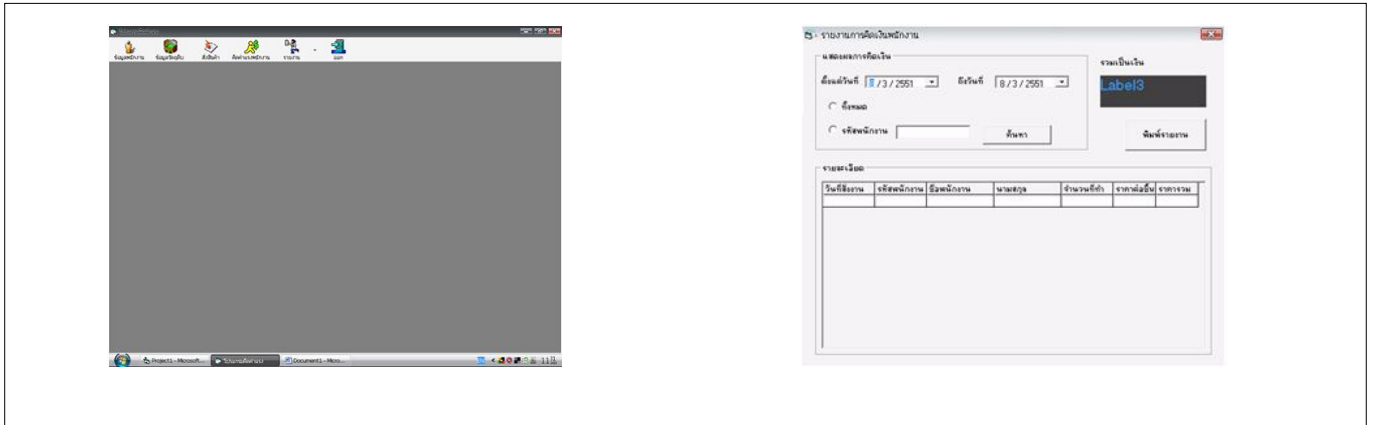




โครงการสิ่งประดิษฐ์คนรุ่นใหม่

กลุ่มวิจัยและพัฒนานวัตกรรมอาชีวศึกษา ร่วมกับ คณะกรรมการจัดการนวัตกรรมการอาชีวศึกษา

โปรแกรมคำนวณค่าแรงพนักงาน



หน่วยงาน วิทยาลัยเทคโนโลยีแหลมทอง

ประเภท สิ่งประดิษฐ์ด้านนวัตกรรมซอฟต์แวร์และสมองกลฝังตัว

<p>บทคัดย่อ :</p>	<p>โปรแกรมคิดค่าแรงได้ออกแบบมาเพื่ออำนวยความสะดวกให้แก่บุคลากร และคณะผู้บริหาร เนื่องจากการทำงานแต่ละแผนกจะต้องมีการทำรายงานการทำงานของแต่ละวันจะรู้ได้ว่างานเสร็จ ขาด เสีย เทำไหร่เพื่อให้งานเสร็จเร็วขึ้น จึงได้เขียนโปรแกรมนี้ขึ้นมาเพื่อพัฒนาองค์กรให้ทันสมัยและการทำงานในแต่ละวัน พนักงานสามารถตรวจสอบได้ทุกวันเพราะข้อมูลต่างๆแสดงที่คอมพิวเตอร์แผนกพร้อมทั้งจำนวนงานที่ทำและค่าแรงที่จะได้ โปรแกรมนี้ง่ายต่อการตรวจสอบ</p> <p>ตรวจค้นหาข้อมูลพนักงานโดยที่ไม่ต้องค้นหาเอกสารให้ยุ่งยากและสามารถยกระดับมาตรฐานของบริษัทได้อีกด้วย</p>
<p>คุณลักษณะ และประโยชน์ :</p>	<ol style="list-style-type: none"> 1. ระบบความปลอดภัยด้วย User Login 2. ระบบติดตามสถานะขบวนการผลิต 3. ระบบการจัดการและรายงานข้อมูลวัตถุดิบ (ผ้า) 4. ระบบการจัดการและรายงานจ่ายค่าตอบแทนพนักงาน 5. ระบบการจัดการและรายงานข้อมูลของพนักงาน <p>โปรแกรมช่วยในการคิดค่าแรงของพนักงานไม่ล่าช้าเหมือนแต่ก่อนซึ่งแต่ก่อนทำงานแต่ละงานต้องใช้เวลาในการรวบรวมงานเพื่อเอามาคิดค่าแรงของพนักงานแต่ละคนบางที่ข้อมูลอาจตกหล่นซึ่งเป็นผลต่อการจ่ายเงินของแต่ละเดือน ดังนั้นจึงคิดโปรแกรมมาช่วยในการคิดค่าแรงตรงนี้เพื่อความสะดวกและไม่ทำงานซับซ้อนรวดเร็วต่อการรวบรวมชื่อของพนักงานแต่ละคน</p>

อาจารย์ที่ปรึกษา

ชื่อ - นามสกุล	แผนก / ฝ่าย
1. นาย พิระพงษ์ เลี้ยงอยู่	พาณิชยกรรม/บริหารธุรกิจ
2. นาย ศุภชัย เหมือนดอกไม้	พาณิชยกรรม/บริหารธุรกิจ
3. นางสาว อลิษา คงพินิจ	เทคโนโลยีสารสนเทศและการสื่อสาร
4. นางสาว ชีราพร บางเพ็ง	เทคโนโลยีสารสนเทศและการสื่อสาร

นักเรียน

ชื่อ - นามสกุล	ระดับหลักสูตร
1. นาย สุรัชย์ มณีวงษ์	ปวช.
2. นาย สหรัฐ พรรณโรจน์	ปวช.
3. นาย อนุชา ปานปูน	ปวช.